

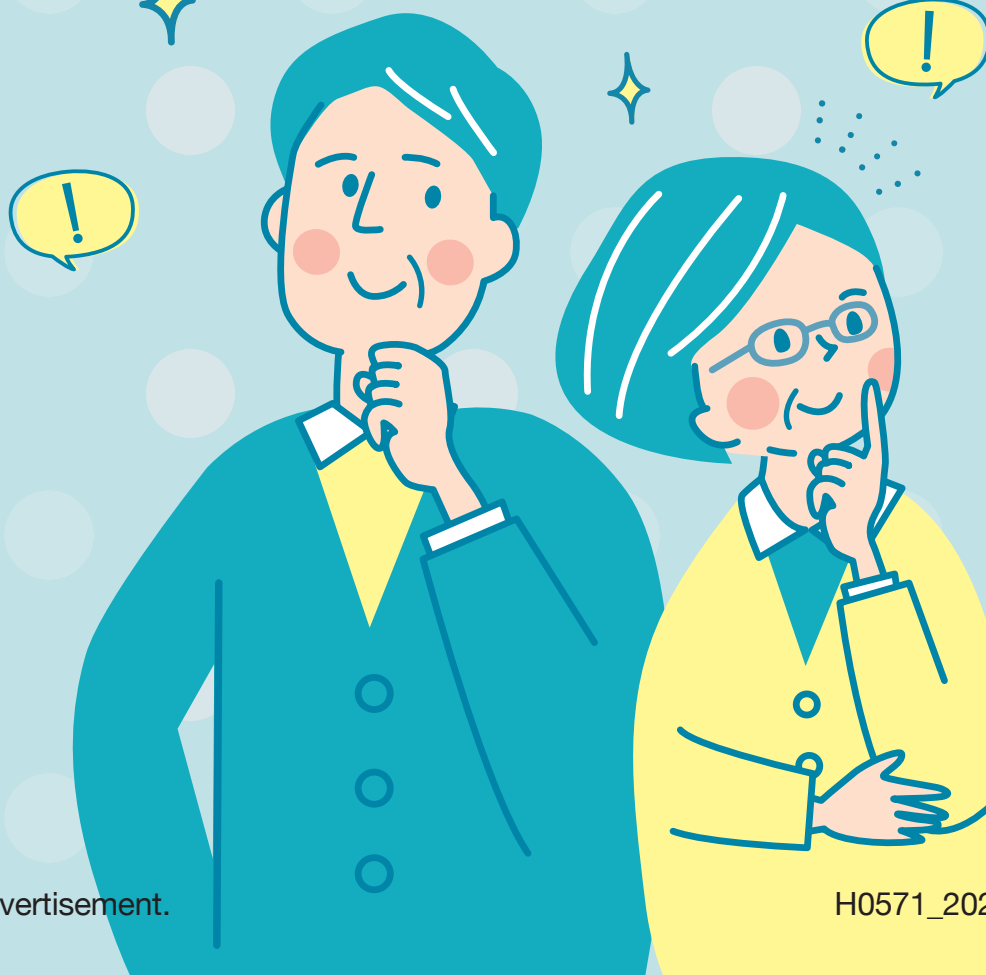


CCHP

華人保健計劃

# 聯邦保健計劃

# FAQs







**MEDICARE**  
基礎知識

# 什麼是聯邦保健計劃？誰可登記？

聯邦保健計劃是一項專為65歲或以上人士而設的健康保險計劃。部份殘障人士及罹患末期腎衰竭 (ESRD) 等疾病的較年輕之人士也符合資格。

## 聯邦保健計劃包括哪些部分？

**A**  
部分

### 住院保險

覆蓋住院、專業護理院護理、寧養服務及指定家居醫療服務。

**B**  
部分

### 醫療保險

覆蓋一般醫生診症、門診、預防性服務、化驗、醫療設備及某些家居醫療服務。

**C**  
部分

### 聯邦保健優惠計劃

由私營保險機構提供，包括 A 及 B 部分的所有保障，通常包括處方藥物、牙科及視力等額外保障。

**D**  
部分

### 聯邦保健處方藥物保障

由聯邦保健批准的私營保險機構提供之處方藥物保障。

# 哪些是我的聯邦保健計劃保障選項？

當您首次登記或轉換之聯邦保健計劃時，您可以選擇獲得聯邦保健計劃的保障組合。

主要提供兩種方式登記聯邦保健計劃：

## 基本聯邦保健計劃 (A及B部分)

- 基本聯邦保健計劃包括 A 部分（住院保險）及 B 部分（醫療保險）。
- 基本聯邦保健計劃僅保障約80%的醫療費用，您需要負責餘下的20%。
- 如果您想要藥物保障，您可以登記獨立的聯邦保健藥物計劃（D 部分）。
- 如果需要支付額外費用，您還可以投聯邦保健輔助保障或 Medi-gap保障，以幫助支付聯邦保健計劃不覆蓋的 20% 醫療費用。

---

## 聯邦保健優惠計劃 (C 部分)

- 聯邦保健優惠計劃是基本聯邦保健計劃的綜合化替代方案。這些計劃「套餐」不單包括 A 及B 部分，通常還包括 D 部分。
- 計劃的自付費用通常比基本聯邦保健計劃較低。
- 您需要在多數情況下使用該計劃的聯網醫生。
- 多數計劃均提供基本聯邦保健計劃不受保的額外保障，例如視力、聽力、牙科等。
- 多數計劃均包括 D 部分處方藥物保障。



**MEDICARE**

註冊登記須知

## ● 我什麼時候該登記基本聯邦保健計劃？

當您年滿65歲時，如果您領取社會安全退休金或鐵路退休金，您將自動登記基本聯邦保健計劃。如果您沒有自動註冊，您可以在初始登記期(IEP) 期間登記。IEP在從您65歲生日的前三個月開始，直至生日後的三個月終止。例如：如果您的生日是在5月，您的IEP則是從2月到8月。

## ● 我如何登記聯邦保健計劃？

如果您已領取社會保障福利，當您符合資格時將自動登記原式聯邦保健計劃（A 及 B 部分）。如果您沒有領取社會保障福利並未準備登記，以下是您符合資格時登記聯邦保健計劃的最簡單方法：

- 🎯 社會安全局網站：[www.ssa.gov/medicare/sign-up](http://www.ssa.gov/medicare/sign-up)
- 📞 1-800-772-1213 (聽力殘障專線：1-800-325-0778)  
星期一至星期五，早上8時至晚上7時

## ● 我有資格登記聯邦保健優惠計劃（C 部分）嗎？

如果你已同時擁有A及B部分並居住在該計劃的服務區域，您就有符合資格登記例如CCHP提供的聯邦保健優惠計劃。



## ● 我何時登記聯邦保健優惠計劃（C 部分）？

### 初始登記期(IEP)

您65歲生日的前三個月開始，直至生日後的三個月終止。

### 年度登記期 (AEP)

每年10月15日至12月7日。如果您錯過了在IEP期間登記聯邦保健計劃，您可以這段時間內更改或登記聯邦保健優惠計劃。

### 特別登記期 (SEP)

如果您經歷符合資格的突發事件，您有60天的時間（稱為 SEP）登記計劃。

## ● 我如何登記 CCHP 聯邦保健優惠計劃？

CCHP 提供多種不同可滿足您需求的聯邦保健計劃，致力為會員提供眾多的聯網醫生及就近一流的醫院服務。

擁有基本聯邦保健計劃（A 及 B 部分）的三藩市及聖馬刁縣居民，便可以登記 CCHP 聯邦保健優惠計劃。請即與我們的聯邦保健計劃專家聯絡以獲取協助：

☎ 1-888-749-5029    ✉ [sales@cchphealthplan.com](mailto:sales@cchphealthplan.com)





# 逾期登記計劃的處罰是什麼？

如果您並未在初始登記期 (IEP) 期間登記聯邦保健計劃 A、B及D部分，往後的保費則可能會因遲登記被追加罰款。



## A部分罰款

如果您需要為 A 部分繳付保費，A 部分罰款則為 10%。罰款金額是從您合資格登記，卻未登記 A 部分年數的雙倍。



## B 部分罰款

B 部分罰款是從您合資格登記，卻未登記的每足12個月增加 10% 保費，而這是終身罰款。



## D 部分罰款

D部分罰款是每月平均處方藥物保費的1%乘以逾期月數，以四捨五入方式至最接近的 10 仙。如果您並未在符合聯邦保健計劃 A 或 B 部分的 3 個月內登記，罰款則通常適用。

請瀏覽 [www.medicare.gov/basics/costs/medicare-costs](http://www.medicare.gov/basics/costs/medicare-costs) 了解聯邦保健計劃罰款內容。



**MEDICARE**

選擇一個計劃



## CCHP 提供哪種聯邦保健優惠計劃？

CCHP 幾十年來的使命都是透過提供優質及可負擔的醫療保健，從而改善社區居民的健康。我們會員的健康、保健及安全均是我們的首要任務。這解釋為什麼所有 CCHP 計劃（包括聯邦保健優惠計劃）均免費提供預防性護理服務及健身課程。我們大部份計劃甚至提供獎賞來鼓勵會員購買健康食品。會員可以使用我們不斷擴大的醫療網絡及就近頂級醫院獲取護理服務。



## 加州醫療輔助計劃及聯邦保健計劃之間的區別？

- » 加州醫療輔助計劃（也稱為Medicaid）是一項專為低收入人士提供的公共健康保險計劃。
- » 聯邦保健計劃是一項專為 65 歲或以上人士的健康保險計劃，但某些較年輕之人士也可能符合資格。

加州醫療輔助計劃及聯邦保健計劃的三藩市居民可能符合資格登記 CCHP 東華智選(HMO D-SNP) 計劃獲得額外福利。



## CCHP聯邦保健計劃的保費？

大部份 CCHP 聯邦保健優惠計劃的月費為\$ 0，視乎會員獲得的額外財務援助水平而確定。

CCHP 明白有助維持健康的預防性服務不應該收取額外費用。這解釋為什麼我們承保的年度身體檢查、化驗、X 光檢查及疫苗接種等基本服務均無需收費。此外，我們所有聯邦保健優惠計劃的扣除額均為\$0，代表您一開始使用的護理服務便受保障。



## 瞭解更多CCHP聯邦保健優惠計劃：

- 🌐 [www.cchphealthplan.com/medicare-shopping/](http://www.cchphealthplan.com/medicare-shopping/)
- ✉ [Sales@CCHPHealthPlan.com](mailto:Sales@CCHPHealthPlan.com)
- ☎ 1-888-749-5029 (星期一至星期日，上午8時至下午8時)

筆記：



# 更多資訊

瀏覽CCHP聯邦保健優惠計劃：

[www.cchphealthplan.com/medicare-shopping/](http://www.cchphealthplan.com/medicare-shopping/)

聯邦保健計劃主頁：

[www.medicare.gov](http://www.medicare.gov)

“聯邦保健與您” 知識手冊：

[www.medicare.gov/publications/10050-Medicare-and-You.pdf](http://www.medicare.gov/publications/10050-Medicare-and-You.pdf)

加州健康倡導網站：

[www.cahealthadvocates.org/the-basics/](http://www.cahealthadvocates.org/the-basics/)

---

 致電CCHP聯邦保健計劃專員：1-888-749-5029

[健康保險諮詢與倡導項目 \(HICAP\)](#) 提供免費聯邦保健計劃諮詢項目

三藩市辦公室：1-415-677-7520

圣马特奥市辦公室：1-650-627-9350

普通熱線：1-800-434-0222

聯邦保健計劃

FAQS



**CCHP**  
華人保健計劃



[www.cchphealthplan.com/zh-hant/medicare-shopping/](http://www.cchphealthplan.com/zh-hant/medicare-shopping/)



[Sales@CCHPHealthPlan.com](mailto:Sales@CCHPHealthPlan.com)



**1-888-749-5029** (星期一至星期日, 上午8時至晚上8時)

華人保健計劃 (CCHP) 是一個與聯邦保健簽有合約的聯邦保健優惠 HMO 計劃及我們雙重特殊需求計劃 (D-SNP) 與加州醫療補助計劃簽有合約。能否招收會員取決於這合約是否獲得延續。CCHP 遵守適用的聯邦民權法律規定，不因種族、膚色、民族血統、年齡、殘障或性別而歧視任何人。